

**Lokakuun  
livenaari: Mieli ry  
esittäytyy Lions-  
liiton jäsenistölle  
10.10.2024**



mieli.fi

mieli

# Kysymys no 1

- Kuinka tuttu Mieli ry on sinulle organisaationa?
  1. Melko tuttu: olen esimerkiksi osallistunut heidän tapahtumiin; ollut vapaaehtoisena, tms.
  2. Tunnen vähäsen: olen esimerkiksi joskus Mieli-nauhan ostanut
  3. En vielä tunne Mieli ry:tä, mutta tämän illan jälkeen tiedän paljon enemmän



# MIELI Suomen Mielensterveys ry

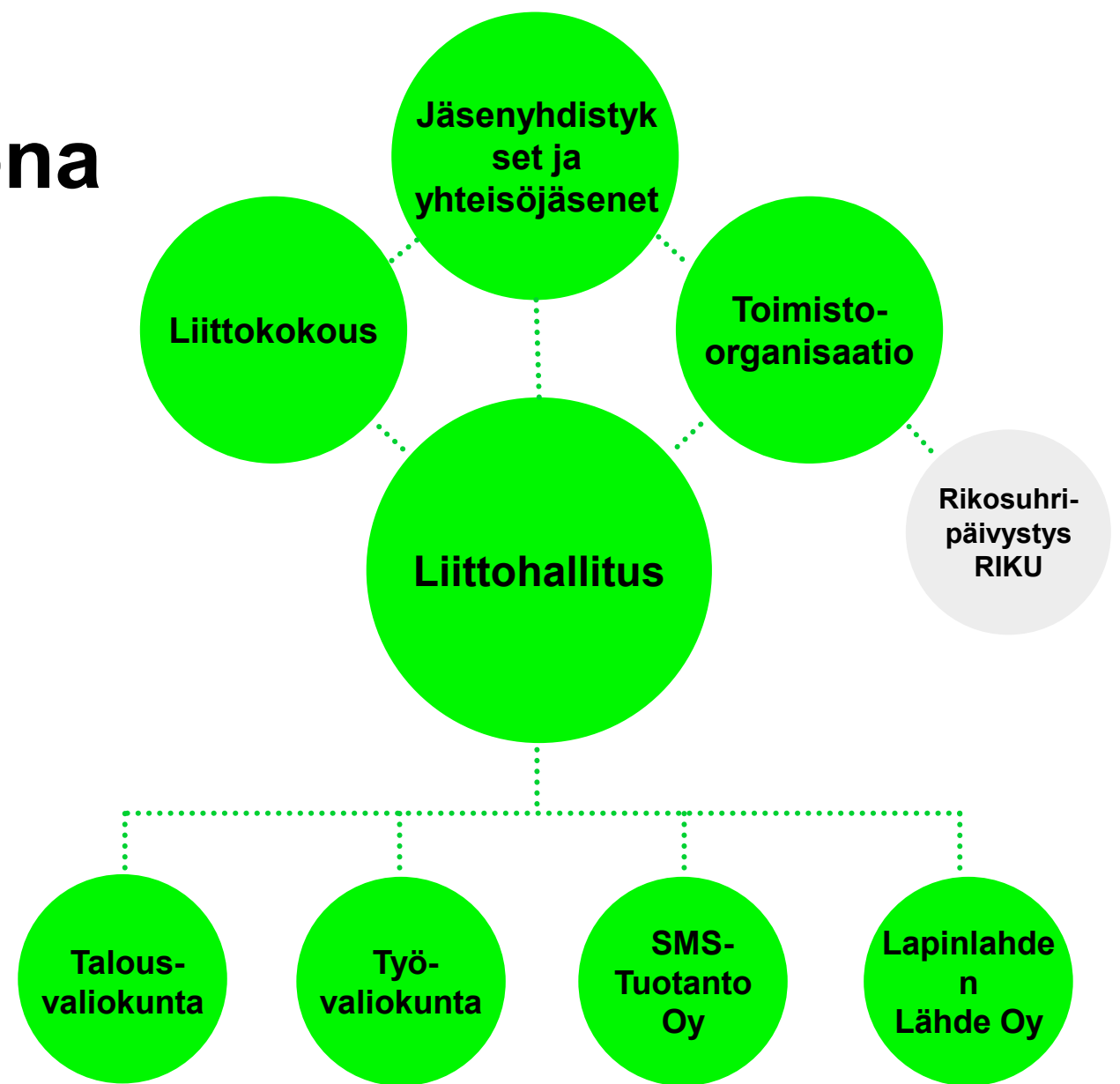
- MIELI ry on perustettu vuonna 1897 ja on yksi maailman vanhimmista mielensterveysjärjestöistä.
- Vahvistamme kaikkien Suomessa asuvien mielen hyvinvointia ja tuemme haavoittuvassa elämäntilanteessa olevia.
- Edistämme mielensterveyttä kaikissa elämänkulun vaiheissa sekä ehkäisemme mielensterveyden ongelmia ja itsemurhia.
- Rakennamme osallisuutta ja yhteisöllisyyttä, edistämme yhdenvertaisuutta, vahvistamme välittämisen kulttuuria ja tarjoamme tukea elämän kriiseissä.



# MIELI ry organisaationa



Sari Aalto-Matturi  
Toiminnanjohtaja





Sekasin Kollektiivi

Lapset ja nuoret

Kriisiauttaminen

Työkäiset ja  
ikäntyneet

Mielenterveyspooli

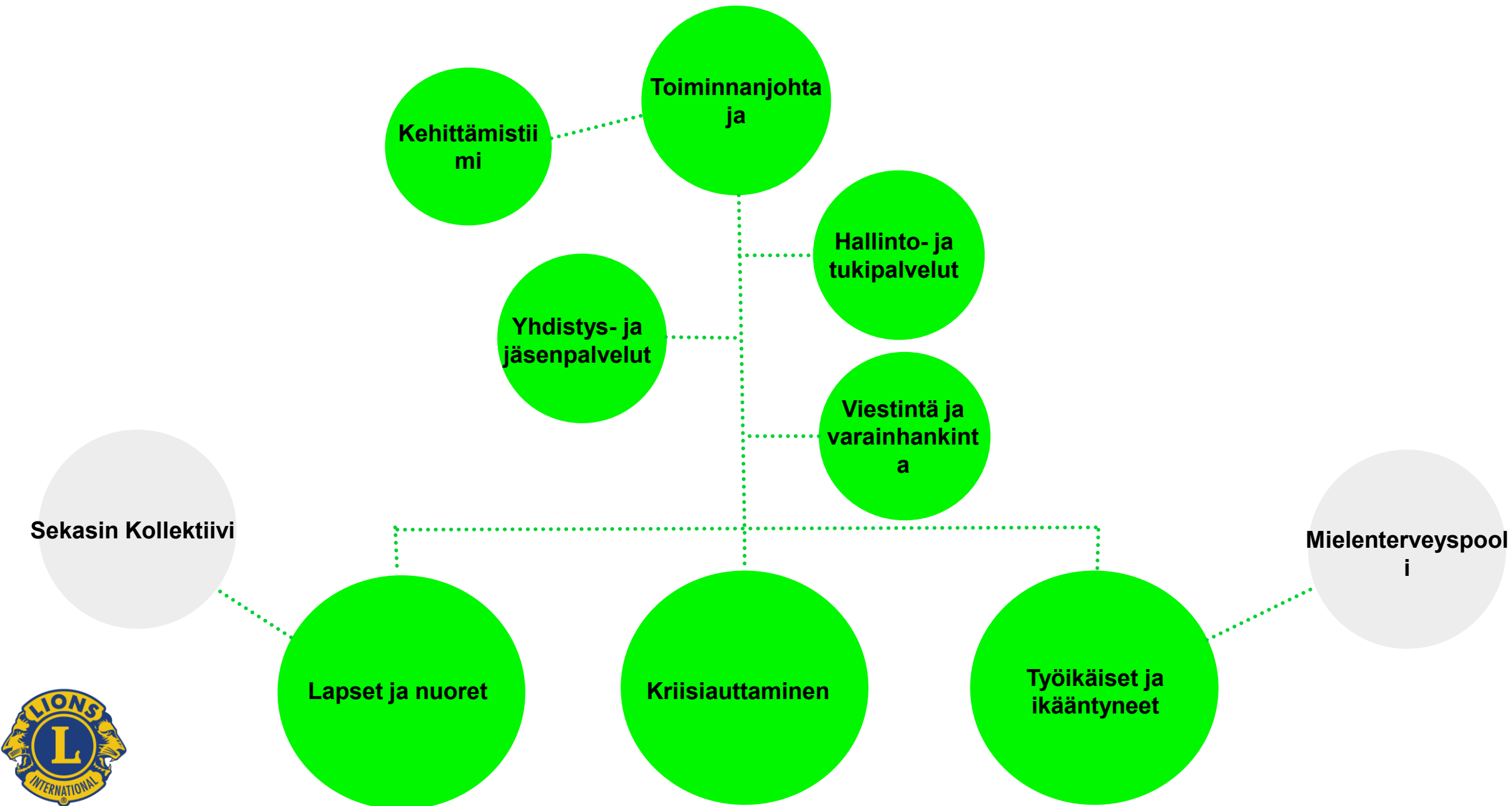
Kehittämistiimi

Toiminnanjohtaja

Yhdistys- ja  
jäsenpalvelut

Hallinto- ja  
tukipalvelut

Viestintä ja  
varainhankinta



# Mitä MIELI ry tarjoaa?

- Mielensterveysosaamisen ja -taitojen vahvistamisen koulutuksia
  - Eri alojen ammattilaisille
  - Mielensterveyden teemoista kiinnostuneille
  - Työpaikoille ja yrittäjille
- Asiantuntemusta ja kehittämistoimintaa
  - Uusia työkaluja
  - Kehittämishankkeita
- Tukea ja apua elämän kriiseissä
  - Kriisipuhelin 24/7
  - MIELI Kriisichat, Sekasin chat
  - Kriisivastaanotot ympäri Suomen
  - Vertaistukiryhmiä
  - Itsemurhien ehkäisykeskus



# Mitä MIELI ry tarjoaa?

- Yhteiskunnallista vaikuttamista
  - Osallistuminen yhteiskunnalliseen keskusteluun
  - Vaikutamme verkostoissa
- Mielekästä vapaaehtoistoimintaa
  - Vaikuttavaa paikallista toimintaa
  - Monenlaisia mahdollisuuksia osallistua niin tukijana ja auttajana, hyvinvoinnin vahvistajana kuin erilaisissa taustatehtävissäkin.
  - Tapahtumia ja tempauksia
  - Asiantuntemusta ja kehittämistä

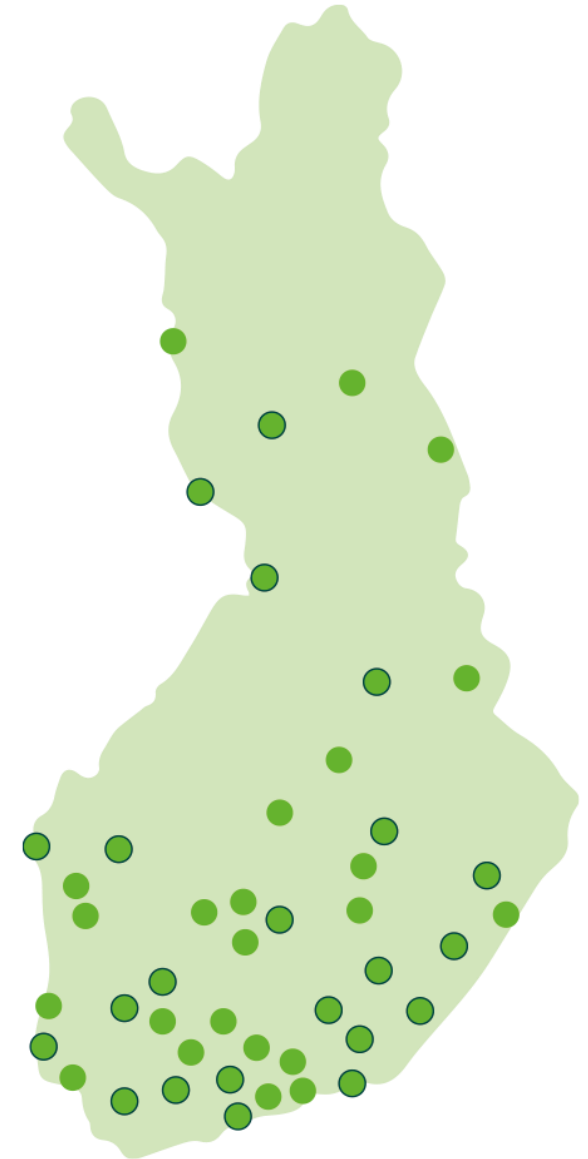


# MIELI-yhteisö toimii valtakunnallisesti

**53** paikallista jäsenyhdistystä

**22** kriisikeskuksen verkosto ympäri Suomea

- MIELI ry tuottaa osaltaan suomalaiseen yhteiskuntaan sosiaalista pääomaa, luottamusta ja yhteistä vastuunottoa tarjoamalla mahdollisuuksia mielekkääseen vapaaehtoistyöhön, vaikuttamiseen ja yhteisöllisyyteen.
- Vapaaehtoistehtävät vaihtelevat yhdistyksittäin.



- Paikallinen jäsenyhdistys
- Paikallinen jäsenyhdistys, jossa toimii kriisikeskus



# Paikallisyhdistyksissä vahvistetaan alueen hyvinvointia

- Jäsenyhdistyksemme ympäri Suomen edistävät mielen hyvinvointia ja auttavat ehkäisemään ongelmia
- Yhdistykset järjestävät monimuotoista toimintaa, erilaisia yleisötapahtumia ja koulutuksia
- Yhdistyksissä tehdään myös yhteiskunnallista vaikuttamistyötä alueella
- Tekevät yhteistyötä paikallisten toimijoiden, kuten kuntien ja toisten järjestöjen kanssa
- Toteuttavat alueellisia ja paikallisia hankkeita
- Kouluttavat ja tuottavat aineistoja vapaaehtoistoiminnan tueksi
- Ylläpitävät kriisikeskuksia ja tai vapaaehtoistyön keskuksia



# MIELI ry:n vuosittaiset kampanjat ja tapahtumat rytmittävät viestintävuotta

- HUHTIKUUSSA

**Mielinauha-keräys**

- TOUKOKUUSSA

**Mental Health Art Week** – hyvää mieltä kulttuurista toimintaviikko, vko 21

- SYYSKUUSSA

**10.9. Kansainvälinen itsemurhien ehkäisypäivä**

- LOKAKUUSSA

**10.10. Maailman mielenterveyspäivä**

- JOULUKUUSSA

**5.12. Kansainvälinen vapaaehtoisten päivä (joulukeräys)**



# MIELI ry:n tavoitteita Lions-liiton yhteistyölle

- Yhteistyöllä pyritään lisäämään ihmisten tietoisuutta MIELI ry:n mielenterveyden edistämistyöstä, vapaaehtoistoiminnasta ja kriisiauttamisesta
- Yhteistyöllä pyritään lisäämään paikallista yhteistyötä MIELI ry:n ja lionsklubien välillä
  - Tärkeä huomioida, että MIELI ry:llä on paikallisia yhdistyksiä huomattavasti vähemmän kuin Lionsklubeja, joten yhteistyörakennetta on hyvä miettiä – onko klubi- vai piiritaso?
- Yhteistyöllä pyritään vahvistamaan olemassa olevaa sekä MIELI ry:n toimintaa että lionstoimintaa uusien projektien käynnistämisen sijaan
- Yhteistyö vahvistaa MIELI ry:n ja Suomen Lions-liiton yhteistä vaikuttamistyötä mielenterveysteemoista sekä tukee varainhankintaa mielenterveystyölle erityisesti paikallisella tasolla



# Paikallisen tason yhteistyö voisi tarkoittaa

## esimerkiksi...

- Paikallisen/alueellisen Lions-klubin/klubien osallistuminen Mental Health Art Week – tapahtumien suunnitteluun/toteutukseen
- Paikallisen/alueellisen Lions-klubin/klubien osallistuminen Maailman mielenterveyspäivän – tapahtumien suunnitteluun/toteutukseen
  - Mitä tuo yhteistyö milläkin alueella ja minäkin vuonna voisi olla varmasti vaihtelee teemoistakin riippuen
- Mielinauha –kampanjaan osallistuminen ostamalla Mielinauhan ja kannustamalla muitakin osallistumaan
- Vaikuttamistyö, vaikka yhteisten kannanottojen laatiminen, mielenterveyteen liittyvissä asioissa
- Kaikki yllä olevat edellyttävät alussa toistemme tuntemaan oppimista paikallisella tasolla. Joten ihan aluksi voisi olla hyvä aloittaa ihan vaan tutustumiskäynnillä, ilman konkreettista suunnitelmaa.
  - Näin saadaan rauhassa rakennettua yhteistyötä pitkäjänteisesti.
- Tapahtumissa on tärkeää aloittaa mahdollisen yhteistyön suunnittelu hyvissä ajoin, esimerkiksi Maailman mielenterveyspäivään liittyen jo keväällä.



**Jokainen mieli on tärkeä.  
Jokainen lahjoitus on tärkeä. Auta nyt.**

- ♥ Tekstaa **MIELI** numeroon **16499** (10€)
- ♥ Lahjoita **MobilePaylla** numeroon **50705**
- ♥ Lahjoita **netissä** osoitteessa **mielilahjoitus.fi**



**mieli**

# mieli

## Kiitos

Johannes Parkkonen

Järjestöpäällikkö

[johannes.parkkonen@mieli.fi](mailto:johannes.parkkonen@mieli.fi) / 0400 402 130



# Joulukortit

---

- Tehty samalla konseptilla kuin aiemmin, mutta enemmän vaihtoehtoja
  - 18 tuotenumeroa, joista 12 postikorttia ja 6 taittokorttia (kaikki vaaka)
  - Valokuvia, kuvaaja Asko Kuittinen
- Hinnat ennallaan, kokonaispainos ennallaan
- Aikataulullisesti haastava, ollaan oltu 3-4 kuukautta perässä liikkeelle lähdössä
- Tarkoituksena saada entisenkaltainen myynti ja lisäksi tarjota myyntiin jo olemassaolevaa, vanhaa varastoa juuri ennen joulua ja joulun jälkeen
- Kustannusmielessä uusia kirjekuoria ei tilattu, koska vanhaa varastoa oli paljon
- Tuottotavoite minimi viime vuotinen, potentiaalia on suurempaan, meillä on hyvin kustannustehokas tuote niille kaikille, jotka kortteja käyttävät



# Sähköinen joulukortit

---

- Uusi konsepti
- Yhdelle tilaajalle tarjotaan tilausmaksua vastaan oikeus vapaasti käyttää yhtä korttia sähköisenä joulukorttina sekä sähköpostilla että somekanavissa että nettisivulla
- Hinta on 100 euroa (sisältäen klubin osuuden)
- Toki isommilta firmoilta ja muilta toimijoilta toivotaan suurempaa lahjoitusta, jos käyttö on laajaa
- Tämä on kokeilu ja ensi vuonna mietitään konseptiin päivitykset, jotka opitaan matkalla
- Tavoitteena myydä muutama 100 korttia ilman, että syö pahvikorttien myyntiä





## Kysymys no 2

---

- Kenen kanssa lähdet matkalle, jos voitat Lions-arvoissa pääpalkinnon 4000 euron lahjakortin?
  1. Puolisoni
  2. Parhaan kaverini
  3. Se on salaisuus 😊



# Lions-arvat

---

- Lähetetään kotiin joulukuun Lion-lehden mukana kuten viime vuonna
- Ostopakkoa ei kenelläkään lionilla ole: arvat ovat kaikille täysin vapaaehtoinen tapa koittaa arpaonneaan, samalla kun tuet toimintaa
- Tänä vuonna sinun ei tarvitse lähettää takaisin arvat joita et lunasta, koska luotamme sinun olevan rehellinen lion
  - tämä vähentää hallinnollista työtä, ja vähentää kustannuksia, jolloin tuottoa jää enemmän hyvään tarkoitukseen
- Arpoja saa tilata enemmän kuin kotiin lähetetyt arvat
- Toivomme maksuasi lunastamistasi arvoista 31.1.2025 mennessä: perintää emme kuitenkaan senkään jälkeen harrasta
- Muistathan unelmointikilpailun Minne menisit jos voittaisit pääpalkinnon matkalahjakortin? Vastaukset 1.12 mennessä [kumppanuus@lions.fi](mailto:kumppanuus@lions.fi)

