

Lions Clubs International

MD 107 Finland

Lohkonpuheenjohtaja
valmennus 18.5.2021



Aivan aluksi

- Lohkonpuheenjohtaja on piirin toiseksi tärkein toimihenkilö piirikuvernöörin jälkeen
- Rohkaiset, ylläpidät ja kehität klubien yhteistyötä lohkosii ja paikkakuntasi alueella.
 - Voi olla jopa tarkoituksenmukaista pitää joskus paikkakunnan lohkojen yhteinenkin kokoontuminen, varsinkin, jos klubien aktiviteetit kohdistuvat alueella samoihin kouluihin ja laitoksiin.
- Tuet presidenttejä klubin johtamistehtävässä ja autat ja neuvot lohkosii presidenttejä piirikuvernöörin tavoitteiden toteuttamisessa
- Saat hienon mahdollisuuden tutustua lohkosii muiden klubien toimintaan ja saat ideoita oman klubisi toimintaan
 - Suositellaan, että käyt kerran kaudessa kussakin lohkosii klubissa, joko hallituksen kokouksessa tai klubikokouksessa

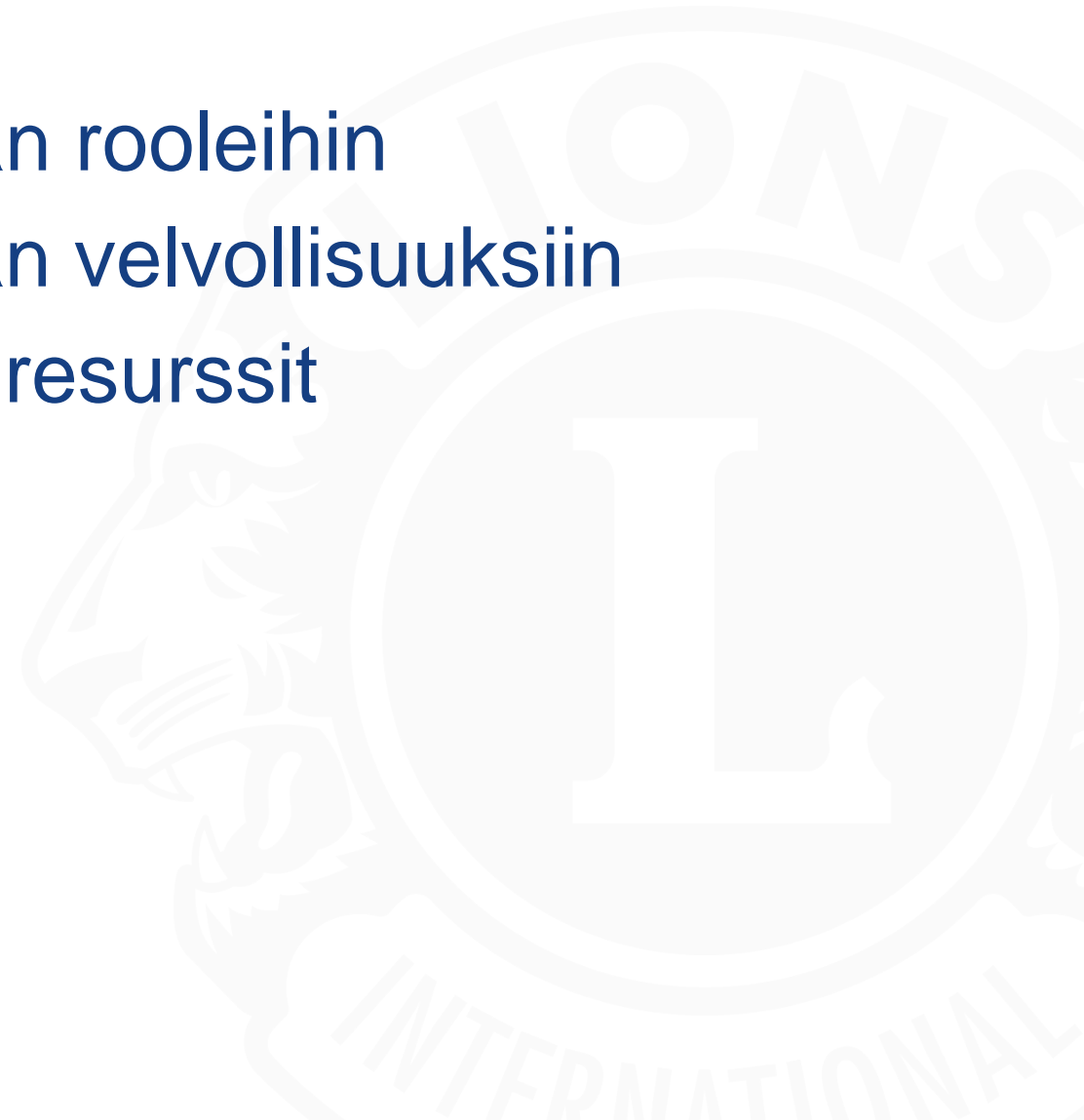
Valmennuksen sisältö

	Aihe	Alustaja
1	Aloitus, sisällöstä ja tavoitteista	Aarno Niemi
2	Lohkon puheenjohtajan rooli ja velvollisuudet	Bo Lindberg
3	Lohkon puheenjohtajan resurssit	Tiia Häyry
4	Klubin hyvinvoinnin arvioiminen	Aarno Niemi
5	Klubin terveysresurssit	Heidi Rantala
6	Lohkon puheenjohtajan tehtävien siirto seuraajalle	Aarno Niemi
7	Päätös ja kysymykset	Aarno Niemi

Lohkon puheenjohtajan rooli ja velvollisuudet

Istunnon tavoitteet

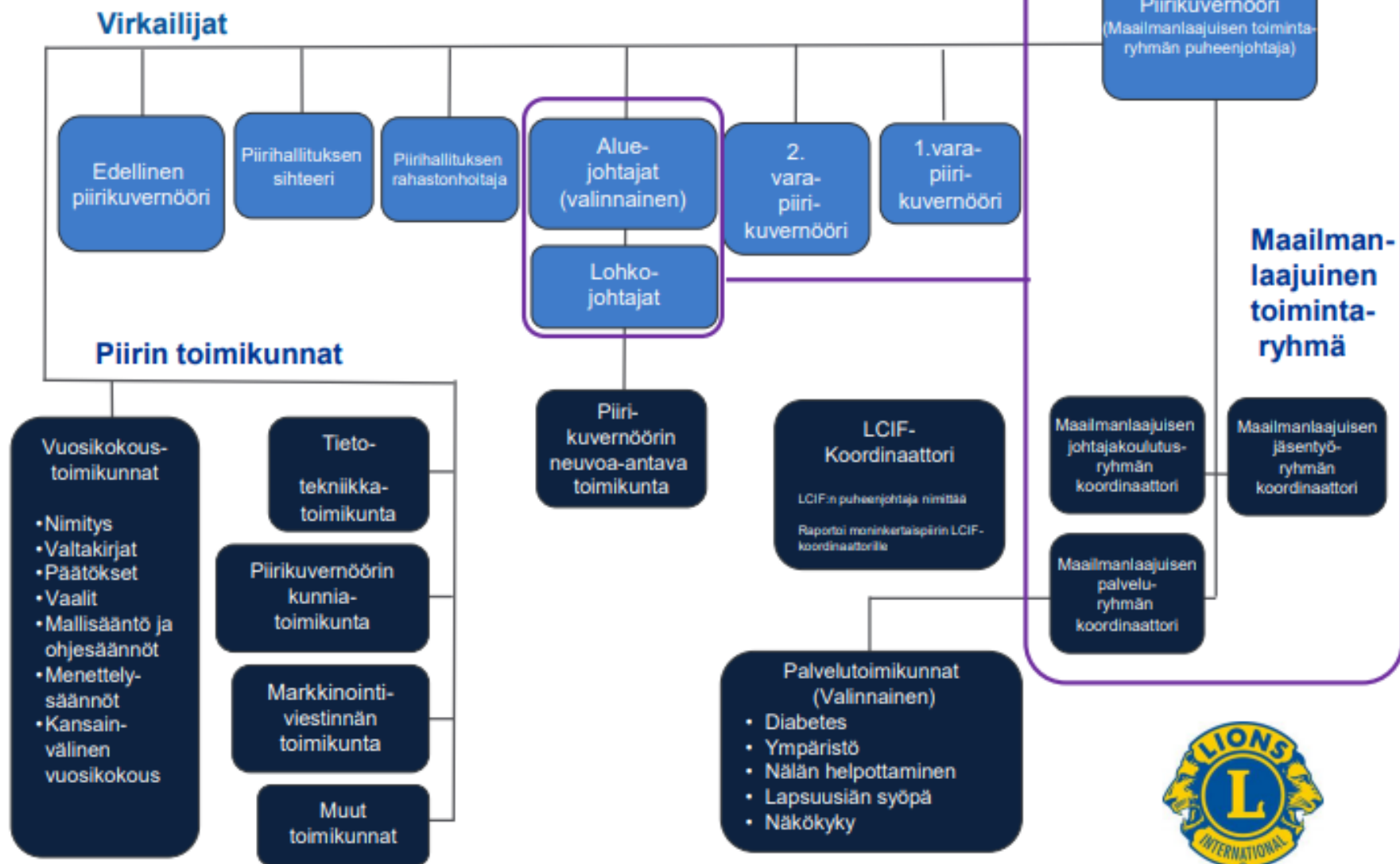
- Tutustua lohkon puheenjohtajan rooleihin
- Tutustua lohkon puheenjohtajan velvollisuuksiin
- Löytää lohkon puheenjohtajan resurssit



Lohkon puheenjohtaja on linkki piirin ja klubien välillä

Lohkon puheenjohtaja on myös Maailmanlaajuisen toimintaryhmän jäsen

Piirihallituksen rakenne



Toimit piirihallituksen jäsenenä

- Olet piirihallituksen jäsen ja osallistut kaikkiin piirin ja piirihallituksen kokouksiin
- Vastaat omalta osaltasi lohkosisi sisällä piirikuvernöörin tavoitteiden toteutumisesta
- Olet aktiivinen toimija ja viestinviejä klubien ja piirin välillä
- Olet raportointivastuussa piirikuvernööritiimille
- Olet oman alueesi aluetiimin jäsen

Maailmanlaajuinen toimintaryhmä

Lähettiläät

Entiset kansainväliset presidentit
Kansainvälinen hallitus
Entiset kansainväliset johtajat
Entiset piirikuvernöörit

Maailmanlaajuisen toimintaryhmän puheenjohtaja

GAT
Vaalipiirin & Alueen johto

GAT
Alueen johto

Moninkertaispiirin toimintaryhmän puheenjohtaja (kuvernöörineuvoston puheenjohtaja)

GLT
Moninkertaispiirin koordinaattori

GMT
Moninkertaispiirin koordinaattori

GST
Moninkertaispiirin koordinaattori

Piirin maailmanlaajuisen toimintaryhmän puheenjohtaja (piirikuvernööri)

GLT
Piirikoordinaattori

GMT
Piirikoordinaattori

GST
Piirikoordinaattori

Alueen ja lohkon puheenjohtajat

Klubin maailmanlaajuisen toimintaryhmän puheenjohtaja (klubipresidentti)

GLT
Ensimmäinen
varapresidentti/johtajakoulutuksen
puheenjohtaja

GMT
Jäsenjohtaja

GST
Palvelujohtaja



Lohkojohtajan tehtävät

Tunnetko niitä?

Lohkojohtajan tehtävät

Lohkon puheenjohtajan velvollisuudet kuten ne on määritelty Piirin malli- ja ohjesäännössä:

10. § LOHKON PUHEENJOHTAJA. Lohkon puheenjohtaja toimii piirikuvernöörin johdolla ja hänen valvonnassaan ja hän on lohkonsa ylin hallintovirkailija. Lohkon puheenjohtaja on piirin Maailmanlaajuisen toimintaryhmän jäsen.



Lohkojohtajan tehtävät

- Edistää tämän järjestön päämääriä.
- Toimia lohkonkokouksen (piirikuvernöörin neuvoa-antavan toimikunnan = PNAT) puheenjohtajana lohkossaan ja kutsua toimikunta sääntömääräisiin kokouksiin.

Lohkojohtajan tehtävät

- Pyrkii ottamaan mukaan piirin GMT-(jäsen)koordinaattorin, piirin GLT-(koulutus)koordinaattorin ja piirin GST-(palvelu)koordinaattorin erityisvieraisiksi lohkonkokoukseen keskustelemaan jäsenyyteen, johtamisen kehittämiseen ja palveluun liittyvistä tarpeista ja siitä, kuinka nämä ryhmät voivat auttaa lohkon klubeja.

Lohkojohtajan tehtävät

- Raportoida viiden (5) päivän kuluessa jokaisesta lohkonkokouksesta piirikuvernöörille. Kopiot on sovittaessa lähetettävä myös piirin GMT-koordinaattorille, piirin GLT-koordinaattorille, piirin GST-koordinaattorille ja alueen puheenjohtajalle.
- Mainostaa klubin laatualoitetta lohkon klubeissa.

Lohkojohtajan tehtävät

- Toimia aktiivisesti yhdessä piirin GMT-koordinaattorin kanssa uusien klubien perustamiseksi ja pitää kaikki lohkon klubit tietoisina uusista aktiviteeteista sekä varmistaa klubien hyvinvointi.
- Toimia aktiivisesti yhdessä piirin GLT-koordinaattorin kanssa johtajakoulutuksen tukemiseksi lohkon alueella ja tiedottaa lohkon lioneille mahdollisuuksista johtajakoulutukseen lohkon, piirin ja moninkertaispiirin alueella.

Lohkojohtajan tehtävät

- Toimia yhdessä piirin GST-koordinaattorin kanssa, osallistua aktiivisesti maailmanlaajuista palvelualoitteiden mainostamiseen kertomalla lohkon lioneille palvelumahdollisuuksista alueen, piirin ja moninkertaispiirin alueilla.

Lohkojohtajan tehtävät

- Seuraa lohkoissa piirin, liiton ja Lions Clubs Internationalin projektien etenemistä.
- Pyrkiä varmistamaan, että jokainen lohkon klubi toimii hyväksytyin klubin sääntöjen ja ohjesääntöjen mukaisesti
- Kannustaa osallistumista kansainvälisiin, piirin ja liiton kokouksiin varmistuen vähintään täyden osallistumisen, johon lohkon klubit ovat oikeutettuja

Lohkojohtajan tehtävät

- Vierailta jokaisessa lohkon klubissa kerran tai useammin virkakauden aikana, raportoida tilanteesta klubeissa alueen puheenjohtajalle - erityisesti, jos esiintyy ongelmia, jotka hän on havainnut (kopio raportista piirikuvernöörille).
- Kansainvälinen hallitus saattaa esittää pyynnön jonkin erityistehtävän hoitamisesta.

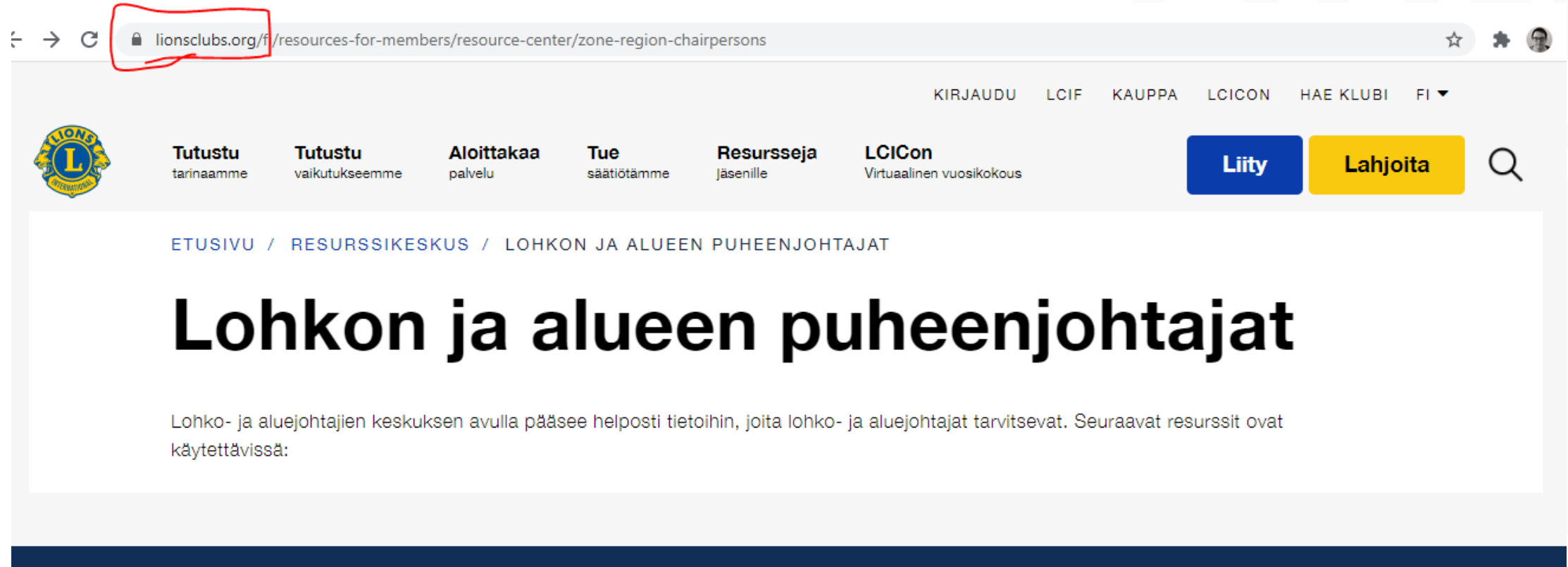
Lohkon puheenjohtajan resurssit

Mitä lohkon puheenjohtajan
resursseja voin käyttää?

<https://www.lionsclubs.org/fi/resources-for-members/resource-center/zone-region-chairpersons>



Lohkon ja alueen johtajien keskus- Päämajan sivuilta



The screenshot shows a web browser window with the URL lionsclubs.org/f/resources-for-members/resource-center/zone-region-chairpersons highlighted in red. The page features a navigation bar with the Lions Clubs International logo and several menu items: 'Tutustu tarinaamme', 'Tutustu vaikutukseemme', 'Aloittakaa palvelu', 'Tue säätiötämme', 'Resursseja jäsenille', and 'LCICon Virtuaalinen vuosikokous'. There are also buttons for 'Liity' (Join) and 'Lahjoita' (Donate), and a search icon. The main content area has a breadcrumb trail: 'ETUSIVU / RESURSSIKESKUS / LOHKON JA ALUEEN PUHEENJOHTAJAT'. The main heading is 'Lohkon ja alueen puheenjohtajat'. Below the heading, there is a paragraph: 'Lohko- ja aluejohtajien keskuksen avulla pääsee helposti tietoihin, joita lohko- ja aluejohtajat tarvitsevat. Seuraavat resurssit ovat käytettävissä:'.

Lohkon ja alueen johtajien keskus- Päämajan sivuilta

Resurssit

- Lohkon ja alueen puheenjohtajan e-Kirja
- Lohkon puheenjohtajien oppimispolku
- Klubin rakenne, Piirin rakenne ja Moninkertaispiirin rakenne -mallit.
- Raportit, mm. Klubin terveystarkastus



Tutustu
tarinaamme

Tutustu
vaikutukseemme

Aloittakaa
palvelu

Tue
säätötämme

Resursseja
jäsenille

LCICon
Virtuaalinen vuosikokous

KIRJAUDU LCIF KAUPPA LCICON HAE KLUBI FI ▼

Liity

Lahjoita



Lohkon ja alueen puheenjohtajat

Lohko- ja aluejohtajien keskuksen avulla pääsee helposti tietoihin, joita lohko- ja aluejohtajat tarvitsevat. Seuraavat resurssit ovat käytettävissä:

Tärkeimmät resurssit



Lohkon ja alueen
puheenjohtajan e-Kirja



Lohkon puheenjohtajan
oppimispolku



Piirikuvernöörin neuvoa-
antavan toimikunnan
kokouksen malli - Opas

Lohkon ja alueen johtajien keskus- Päämajan sivuilta

Hallinto

- Hallituksen sääntökokoelma
- Klubin malli- ja ohjesäännöt
- Lionsmoninkertaispiirin mallisäännöt ja ohjesäännöt
- Kansainvälinen sääntö ja ohjesääntö
- Sääntöjä koskeva kannemenettely
- Klubin erimielisyyksien ratkaisu

Piirin resurssit

- Tiimityöhön perustuva lähestymistapa klubin resursseihin

Rakenteet

- Klubin rakenne
- Piirin rakenne
- Moninkertaispiirin rakenne

Raportit

- MyLION/MyLCI
- Klubin terveystarkastus

Lohkon ja alueen johtajien keskus- Päämajan sivuilta

Lohko- ja aluekokoukset

- Piirikuvernöörin neuvoa-antavan toimikunnan raportti
- Kokouksen valmistelun tarkistuslista
- Kokospöytäkirjat
- Osallistujien arviointi
- Haasteet ja mahdollisuudet -lomake

Koulutus

- Lohkon puheenjohtajan työpaja
- Lionien koulutuskeskus
 - Lohkon puheenjohtajan
 - Klubivirkailijat

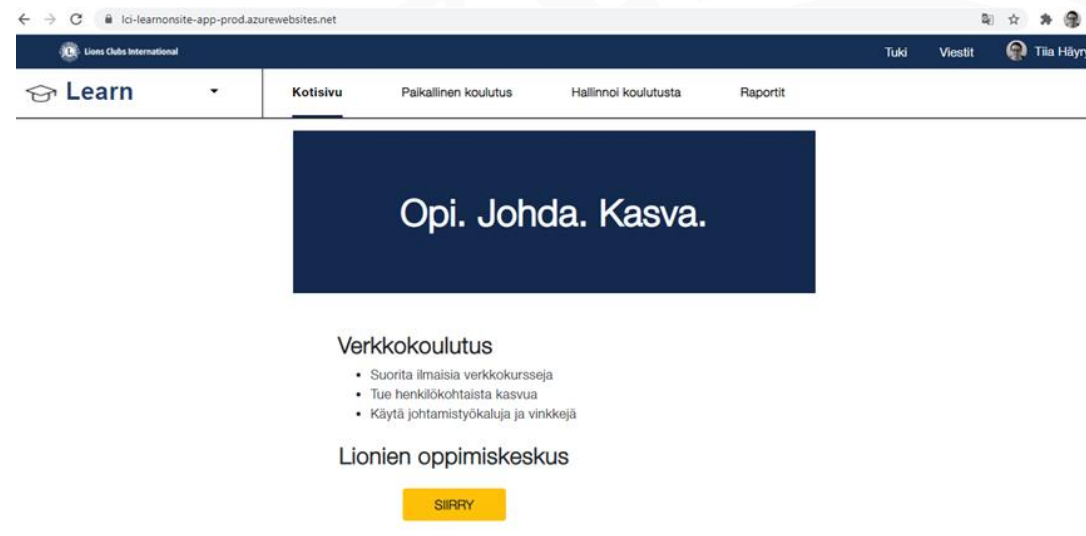
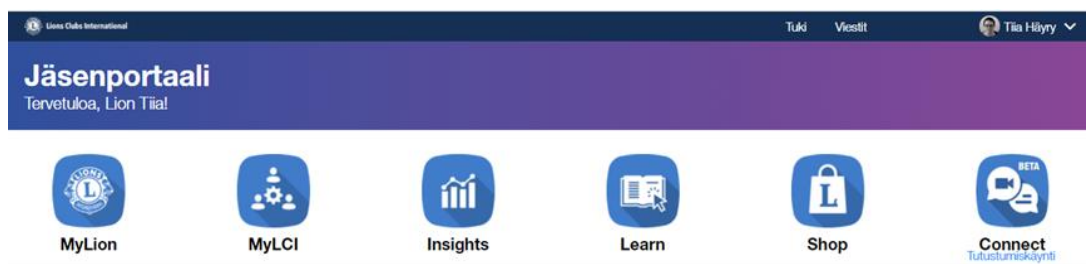
Lohkon ja alueen johtajien keskus- Päämajan sivuilta





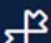
Lohkojohtajien koulutus/materiaalit

Nämä edustavat lohkon puheenjohtajan koulutuksen keskeisiä aiheita.

- **Lohkon ja alueen johtajien e-Kirja** sisältää työkaluja ja resursseja, jotka auttavat sinua omassa virassasi mutta sen lisäksi myös piirin tiimin jäsenenä.
- **Lohkon puheenjohtajan koulutustyöpaja.** Seuraavat istunnot ovat käytettävissä lohkon puheenjohtajan työpajassa: *Etukäteistehtävä, Lohkon puheenjohtajan rooli ja velvollisuudet, Lohkon SMART-tavoitteiden asettaminen ja toimintasuunnitelman laatiminen, Ongelmanratkaisu ja Klubin terveydentilan arvioiminen.* **Suosittelimme, että osallistut piirisi järjestämään lohkojohtajan koulutustyöpajaan,** mutta jos et pysty osallistumaan siihen, alla on listattu kaikki verkossa olevat materiaalit, joihin voit tutustua omin päin.
- **Tavoitteiden asettaminen** on verkkokurssi, jossa kerrotaan miten luoda järkeviä tavoitteita ja toimintasuunnitelmia.
- **Konfliktin ratkaisu** on verkkokurssi, jolla näytetään miten selvittää konfliktit ja löytää positiivinen ratkaisu.



LIONIEN OPPIMISKESKUS MY LION-JÄSENPORTAALI




-  Aloitus sivu
-  Sisältökirjasto
-  Saavutukset
-  Viestit
-  Tiivistä valikko

🔍 Hae sisältöä otsikon tai kuvauksen perusteella

Lajittelu: Otsikko A - Z ▾

 Nollaa suodattimet

Sisältötyyppi 

- Kurssit
- Oppimispolut

Kielet 

Arvostelu 

- ★★★★★
- ★★★★☆
- ★★★☆☆
- ★★☆☆☆



Kurssi ★★★★★ (1)

Ajanhallinta [FI]

Voi olla haasteellista kontrolloida päivän jokaista minuutti...



Kurssi ★★★★★ (1)

Hallituksen sääntökokoelma ja hallintoasiakirjat sekä niiden sijainti [FI]

Tässä moduulissa kuvaillaan järjestön hallintoasiakirjat sek...



Connect (Beta) *UUSI*

Connect (Beta)

- Virtuaalinen kokoussovellus, joka on tällä hetkellä beetaversiona ja johon lionit voivat pyytää käyttöoikeutta täyttämällä sivustolta löytyvän lomakkeen.
- Käyttämällä Lion Account -tilin kirjautumistietoja, lionit voivat järjestää kokouksia jopa 75 henkilölle.
- Kokoustekniikka perustuu kolmannen osapuolen ohjelmistoon nimeltä Big Blue Button.
- Ohjeet löytyvät lions.fi sivustolta



BETA
Connect

Lohkon ja alueen johtajien keskus- Päämajan sivuilta

Lionsklubin toiminnan parantaminen

- *UUSI* Piirin & klubin materiaalien tilauslomake
- Lionsklubin laadun parantaminen -verkkosivu
- Lionsklubin laadun parantaminen -Facebook
- Opaslion Facebook
- Klubin uudelleenrakentaminen ja prioriteettiasema
- Klubivirkailijoiden virkaanasettaminen
- Rakenna visio - klubin opas
- Rakenna vision - klubin PowerPoint
- <Teidän klubinne, teidän tapanne!>

Klubivirkailijoiden e-Kirjat

- Klubipresidentin e-Kirja
- Klubisihteerin e-Kirja
- Klubin rahastonhoitajan e-Kirja
- Klubin markkinointiviestinnän johtajan opas
- Klubin jäsenjohtaja
- Klubin palvelujohtaja



Lions Clubs International

Teidän klubinne, teidän tapanne!



ETUSIVU / RESURSSIKESKUS / KLUBIN TOIMINNAN PARANTAMINEN

Klubin toiminnan parantaminen

Tehokkaat klubit antavat merkittävää palvelua, ylläpitävät vahvan ja aktiivisen jäsenistön ja kehittävät jatkuvasti uusia johtajia. Alla mainitut työkalut auttavat tehokkaan klubitoiminnan varmistamisessa ja samalla vastataan paikkakunnan asukkaiden ja klubin jäsenten tarpeisiin.

- Teidän klubinne, teidän tapanne!
- Suunnitelma vahvemmalle klubille
- Klubin laatualoite
- Klubin erinomaisuuspalkinto
- Muita resursseja



Lions Clubs International

Opaslionin koulutusohjelma

Muiden vahvistaminen
on menestyksen avain!





Tutustu
tarinaamme

Tutustu
vaikutukseemme

Aloittakaa
palvelu

Tue
säätiiötämme

Resursseja
jäsenille

LCICon
Virtuaalinen vuosikokous

Liity

Lahjoita



KIRJAUDU

LCIF

KAUPPA

LCICON

HAE KLUBI

FI ▼

ETUSIVU / RESURSSIKESKUS / OPASLIONOHJELMA

Opaslionohjelma

Suunniteltu uusille, olemassa oleville ja uudelleen aktivoitaville klubeille

Opaslionohjelma on suunniteltu auttamaan klubeja, jotka on vasta perustettu, toimineet jo jonkin aikaa tai joita ollaan uudelleenrakentamassa.

Piirikuvernööri nimittää opaslionit virkaan kahdeksi vuodeksi. Piirikuvernööri neuvottelee nimityksestä kummiklubin tai pidemmän aikaa toimineen klubin presidentin kanssa. Yksi opaslion voi palvella samanaikaisesti enintään kahden uuden klubin oppaana.

Opaslionit auttavat klubia:

- Toimimaan menestyksellisesti sen kahden ensimmäisen toimintavuoden aikana
- Perehdyttämään ja kouluttamaan klubivirkailijat ja jäsenet
- Motivoimaan ja tukemaan klubin kasvua ja kehitystä
- Etsimään käytettävissä olevat resurssit klubin tukemiseksi

Lohkon ja alueen johtajien keskus- Päämajan sivuilta

Palkinnot

- Klubin erinomaisuuspalkinnot
- Piirin erinomaisuuspalkinnot

LCI Store

- Shop
- Rauhanjulistepaketti

Apurahat

- Johtajakoulutuksen kehittäminen – Moninkertaispiirin ja piirin rahoitusohjelma
- Jäsenyyden kehittämisapurahat
- Vastaavan summan PR-apurahaohjelma
- Uusia ääniä -symposiumohjelman opas
- Uusia ääniä -työpajan suunnitteluopas

LCIF-apurahat ja -hakemukset

- LCIF

Ote palkintohakemuksesta

Toimintavuoden aikana

- Kannusta kaikkia klubeja [rekrytoimaan uusia jäseniä](#).
- Vieraile lohkon jokaisen klubin normaalissa kokouksessa ja raportoi piirikuvernöörille tilanteesta sekä ehdotuksista tulevista toimista.
- Järjestä kolme [Piirikuvernöörin neuvoa-antavan toimikunnan kokousta](#) (lohkokokous)
- Kannusta lohkon kokouksessa, sähköpostitse ja henkilökohtaisten vierailujen aikana osallistumista piiriin (osa- ja moninkertaispiiriin) vuosikokoukseen sekä kansainväliseen vuosikokoukseen.

Miten vuosikokouksiin osallistumista kannustettiin? _____

- Mainosta LCI:n verkkosivuilla olevia Johtajakoulutuksen kursseja kaikille jäsenille lohkon kokouksessa, sähköpostitse tai henkilökohtaisella vierailulla.

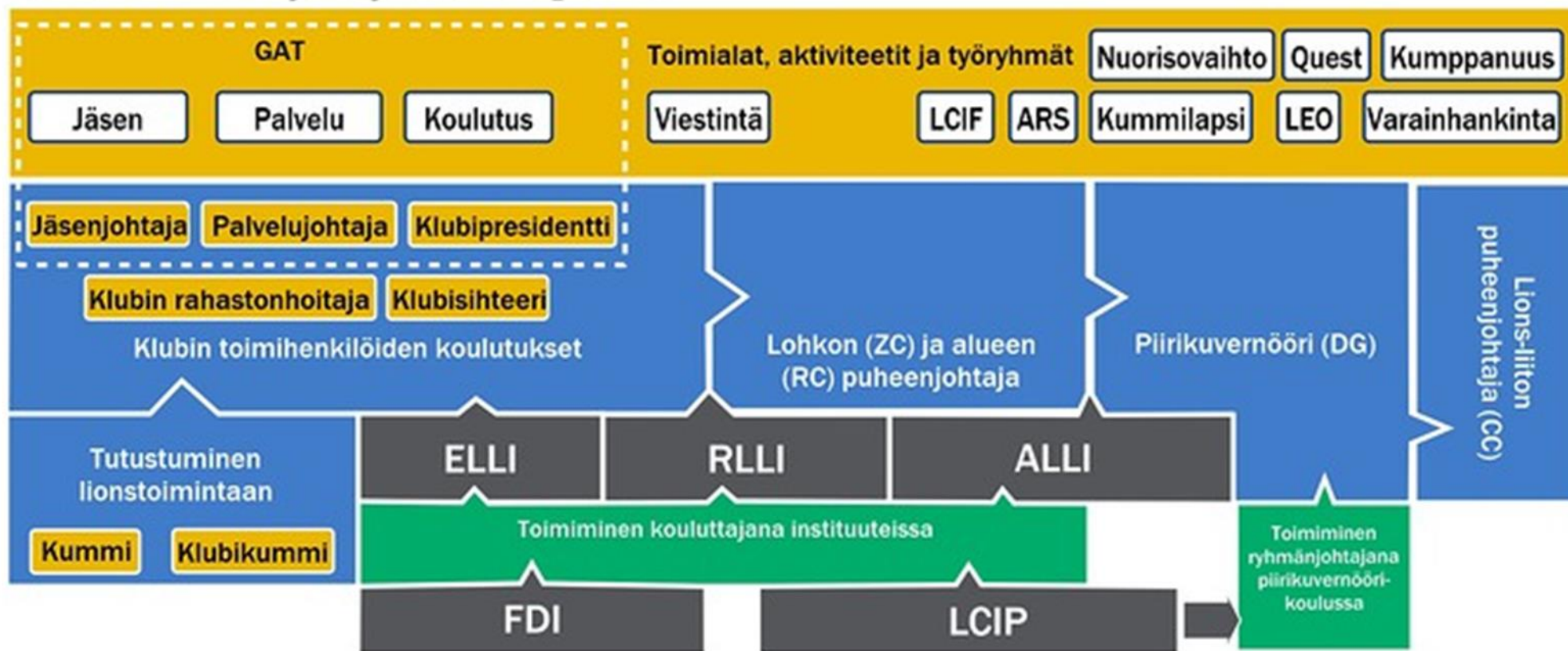
Miten [johtajakoulutuksen kursseja](#) mainostettiin? _____

- Vähintään 75% klubeista osallistui [Kampania 100 -aloitteeseen](#).

Klubin nimi	Klubin numero

Piiriin LCIF-koordinaattorin allekirjoitus: _____

Esimerkki Lions-johtajuuden urapolusta



- ELLI Aloittavien lionjohtajien koulutusinstituutti
- RLLI Alueellinen lionien johtajakoulutusinstituutti
- ALLI Kokeneempien lionjohtajien koulutusinstituutti
- FDI Kouluttajien koulutusinstituutti
- LCIP Lionkouluttajien virallinen pätevyysohjelma

- Toimialojen, aktiviteettien ja työryhmien koulutus
- Lions kotimainen koulutuspolku
- Kansainvälisen järjestön koulutus

Instituutit

Aloittavien lionjohtajien koulutusinstituutti (ELLI)

- Aloittavien lionjohtajien koulutusinstituuteissa keskitytään lion- ja leojäsenten taitojen kehittämiseen, jotta he saavat valmiudet toimia johtotehtävissä klubitasolla, etenkin klubin presidenttinä.

Alueellisen lionjohtajien koulutusinstituutti (RLLI)

- Helmikuussa 2022 Suomessa

Kokeneempien lionjohtajien koulutusinstituutti (ALLI)

- Selvityksessä järjestäminen Suomessa

Kouluttajien koulutusinstituutti (FDI)

- Selvityksessä uusi ajankohta

Lionkouluttajien virallinen pätevytymisohjelma (LCIP)



17

[LIONS-INFO 2020-2021](#)[Tietoja jäsenille](#)[Juhlavuoden 2020
viestintäaineistoa](#)[HAKU PÄÄLLÄ -työkalupakki](#)[Tehtäviä haettavana](#)[Jäsenrekisteri](#)[Klubitarvikehankinnat](#)[Tilattavat aineistot](#)[Kokouksia](#)[Lionstoiminnan asiakirjoja](#)[Lionstoiminnan ohjeita](#)[Lionstoiminnan sääntöjä](#)[Global Action Team -toimintamalli
\(GAT\)](#)[Jäsenyys](#)[Palvelu ja varainhankinta](#)[Kirjautuneena:](#)[Kirjaudu
ulos](#)[Etusivulle](#) » [Jäsenille](#) » [Koulutus ja valmennus](#) » [Piirivirkailijavalmennus](#)

Alueen ja lohkon puheenjohtaja

Alueen ja lohkon puheenjohtajia valmennusta varten on kansainvälinen järjestö julkaissut uuden valmennusohjelman ja myös uuden tukipalvelusivuston, joka löytyy tästä osoitteesta. Valmennusaineistoa on myös liitteissä.

Jäsenraportti työkalupakkiin pääset tästä linkistä.

Päivitetty 11.5.2021 ⚙️

[545_lohkon_puheenjohtajan_vuosikello\(3\).p](#)[lohko_vuosiraporttipohja.docx](#)[aluepuheenjohtajan_toimenkuva_ja_tehtav](#)

[LIONS-INFO 2020-2021](#)[Tietoja jäsenille](#)[Juhlavuoden 2020
viestintäaineistoa](#)[HAKU PÄÄLLÄ -työkalupakki](#)[Tehtäviä haettavana](#)[Jäsenrekisteri](#)[Klubitarvikehankinnat](#)[Tilattavat aineistot](#)[Kokouksia](#)[Lionstoiminnan asiakirjoja](#)[Lionstoiminnan ohjeita](#)[Lionstoiminnan sääntöjä](#)[Global Action Team -toimintamalli
\(GAT\)](#)[Jäsenyys](#)[Palvelu ja varainhankinta](#)

Kirjautuneena:

Kirjaudu
ulos

[Etusivulle](#) » [Jäsenille](#) » [Koulutus ja valmennus](#)

Vapaaehtoistoiminta

Lionstoiminta on vapaaehtoistyötä, jolla on merkitystä sekä lionille että sille yhteisölle, jota hän palvelee.

Siksi on tärkeää, että myös vapaaehtoistyön ja toiminnan johtamiseen on olemassa valmennusta. On hyvä ymmärtää, miksi vapaaehtoiset haluavat tehdä vapaaehtoistyötä ja millaisia asioita vapaaehtoistyön johtamisessa tarvitaan.

Motiivit tehdä vapaaehtoistyötä:

- Ihmisille merkitystä
- Vaikutusmahdollisuuksia
- Sosiaalinen hyvinvointi

Päivitetty 1.12.2020



221_vapaaehtoistoiminnan_johtaminen.pdf



Muut jäsenet resurssina

Jäsenten välinen toveruus ja
tunnelma

Yksi klubikokouksen tärkeimmistä
tekijöistä on toveruus. Muiden kanssa
keskustelu ja tervehtiminen, kaikkien
toivottaminen tervetulleiksi ja mukavan
ilmapiirin luominen ovat tärkeitä asioita
missä tahansa tilaisuudessa.

Klubin hyvinvoinnin arvioiminen

Istunnon tavoitteet

- Terveiden klubien ominaisuuksien tunnistaminen
- Klubin terveystarkastusraporttien analysointi
- Klubien terveyden parantamiseen tarkoitettujen resurssien tunnistaminen

Mitkä ovat terveen klubin merkit?


Terveen klubin elementit

- Klubin jäsenet suorittavat mielekkäitä palveluprojekteja
- Klubilla on jäsenkasvua ja se kykenee pitämään uudet jäsenet klubissa
- Klubi viestii tehokkaasti niin klubin sisällä, kuin myös klubista ulos
- Klubin tapahtumia järjestetään säännöllisesti ja ne ovat miellyttäviä ja positiivisia
- Klubivirkailijat osallistuvat johtajakoulutusohjelmiin
- Klubi on hyvässä asemassa ja tekee ilmoitukset säännöllisesti

Klubin Terveystarkastusraportit

Mitä indikaattoreita tulisi käyttää määriteltäessä lohkon klubien terveyttä?

Klubin terveystarkastusraportti



Club Number	Club Name	Charter Date	Status	Membership							Reports					LCIF	
				Current Member Count	YTD Members Added	YTD Members Dropped	YTD Net Growth	YTD Net Growth %	Member Count 12 Moths Ago	Avg Length of Service	Months Since Last MMR ***	Yrs. Since Last Officer Report	President Rotation	Vice President Reported ****	No Active Email **		Months Since Last Activity Report ***
32779	E	10/22/1976	Active	12	1	0	1	9.09%	11	3			N	P	24+	\$11.00	
861	G	06/03/1966	Active	6	0	3	-3	-33.33%	6	5			N	P,S,T,M	N/R	\$8.00	
862	G	09/15/1966	Active	15	0	0	0	0.00%	16	1			N	T,M	16		
43310	G	01/11/1984	Active	7	0	1	-1	-12.50%	10	2				P,S,T	N/R		
863	G	06/15/1928	Active	87	10	5	5	6.10%	82	5			N	M	0	\$82.00	
864	G	06/13/1969	Active	17	3	2	1	6.25%	16	1			R		1	\$115.00	
865	H	08/29/1929	Active	22	0	1	-1	-4.35%	23	2			N	P,S,T,M	N/R		
866	H	03/22/1928	Active(1)	8	0	3	-3	-27.27%	11	3			7		N/R	\$12.00	
38250	H	04/17/1980	Active	6	0	1	-1	-14.29%	7	1			10	S,T,M	5		
870	K	05/15/1928	Active	18	0	4	-4	-18.18%	22	18			3	N	T	N/R	
871	K	09/20/1955	Status Quo(2)	3	0	0	0	0.00%	3	0			5	M	24+		
872	J	06/15/1928	Active	70	13	13	0	0.00%	70	11			0		0	\$70.00	
874	K	10/04/1938	Active	12	0	3	-3	-20.00%	15	13			2	N	3	\$15.25	
876	M	03/27/1928	Active(1)	16	3	5	-2	-11.11%	18	10			0	N	N/R	\$18.00	
82598	M	06/21/2004	Active	3	0	0	0	0.00%	3	20	1	None			24+		
878	M	06/01/1967	Active	7	0	0	0	0.00%	7	1			7	R	P,M	N/R	\$7.00
877	M	08/10/1931	Active	67	1	7	-6	-8.22%	74	20			0	N	P,M	N/R	\$73.00
879	M	02/12/1963	Active	21	2	5	-3	-12.50%	24	5			1	N	M	5	\$24.00
880	N	05/11/1948	Active	19	1	4	-3	-13.64%	22	26			0	N	P,M	22	\$22.00
881	O	05/11/1928	Active	23	0	1	-1	-4.17%	24	3			0	N	24+	\$24.00	
883	P	03/31/1969	Cancelled(6*)	0	0	6	-6	-100.00%	6	10	1	None		4	24+		
119500	Q	05/30/2013	Cancelled(8*)	0	0	24	-24	-100.00%	24	5	1	None		None	N/R		
885	R	04/11/1922	Active	29	6	5	1	3.57%	25	17			0	N	P,M	6	\$28.00
888	S	02/17/1937	Active	28	5	3	2	7.69%	29	16			1	N	P	N/R	
44700	S	03/28/1985	Cancelled(6*)	0	0	11	-11	-100.00%	11	10	1	None		None	N/R		
889	S	03/23/1948	Active	24	3	3	-1	-4.00%	25	14			0	N	0	\$25.00	
103942	S	11/10/2008	Active	8	5	0	0	0.00%	8	3			2	P	24+		

Copyright 2015 LCI, Inc. Page 41 of 2685 2015 3:13:05PM thAssessment.rpt

Tarjoaa nopean katsauksen:

1. Nettokasvuun vuoden alusta
2. Palveluaktiiviteettien raportointiin
3. Presidenttien kiertoon
4. Jäsenilmoitusten tekemiseen
5. Klubin statukseen

Klubin terveystarkastusraporttien lataaminen

- Löytyy sivulta Jäsenraportit -työkalut
- Näpäytä Klubin/piirin terveystarkastus - linkkiä päästäksesi katselemaan raportteja.

lionsclubs.org/fi/resources-for-members/resource-center/membership-report-toolbox

Yle Radio 1 stream |... GoToMeeting Hub www.nordea.fi Google Translate Google Maps Mittaukset Lehdet Lions Hengellinen

Tutustu tarinaamme **Tutustu** vaikutukseemme **Aloittakaa** palvelu **Tue** säätitämme **Resursseja** jäsenille

ETUSIVU / RESURSSIKESKUS / JÄSENRAPOORTTI TYÖKALUPAKKI

Club Health Assessment for District 2 E1 through May 2015

Club Number	Club Name	Charter Date	Status	Membership							Reports					LCIF	
				Current Member Count	YTD Members Added	YTD Members Dropped	YTD Net Growth	YTD % Growth	Member Count 12 Months Ago	Avg. length of service for dropped members	Months Since Last Officer Report	Yrs. Since Last Officer Report	President Rotation	Vice President	No Active Email		Months Since Last Activity Report
32779	EULA	10/22/1976	Active	12	1	0	1	9.09%	11	3		N	P	24+	\$11.00		
861	GORDON	06/03/1966	Active	6	0	3	-3	-53.33%	6	0	5		N	P,S,T,M	N/R	\$8.00	
862	GORMAN	09/15/1966	Active	15	0	0	0	0.00%	16	1		N	T,M	16			
43310	GRAFORD	01/11/1984	Active	7	0	1	-1	-12.50%	10	2	2		N	P,S,T	N/R		
863	GRAHAM	06/15/1928	Active	87	10	5	5	6.10%	82	5	0		N	M	0	\$82.00	
864	GRAHAM EVENING	06/13/1969	Active	17	3	2	1	6.25%	16	1	1		R		1	\$116.00	
865	HAMILIN	08/29/1929	Active	22	0	1	-1	-4.35%	23	2	1		N	P,S,T,M	N/R		
866	HASKELL	03/22/1929	Active(1)	8	0	3	-3	-37.27%	11	3	1		7		N/R	\$11.00	
38280	HENRIETTA	04/17/1980	Active	6	0	1	-1	-14.29%	7	1	5		10	S,T,M	5		
870	IOWA PARK	05/15/1928	Active	18	0	4	-4	-18.18%	22	18	0		3	N	T	N/R	
871	IOWA PARK EVENING	09/20/1955	Status Quo(2)	3	0	0	0	0.00%	3	0	5		M	24+			
872	JACKSBORO	06/15/1928	Active	70	13	13	0	0.00%	70	11	0				0	\$70.00	
874	KNOX CITY	10/04/1938	Active	12	0	3	-3	-20.00%	15	13	1		2	N	24+	\$16.26	
876	MERKEL	03/27/1928	Active(1)	16	3	5	-2	-11.11%	16	10	0		N		N/R	\$18.00	
82598	MIDWESTERN STATE UNIVERSITY	06/21/2004	Active	3	0	0	0	0.00%	3	20	1	None			24+		
878	MINERAL WELLS EVENING	06/01/1967	Active	7	0	0	0	0.00%	7	1		7	R	P,M	N/R	\$7.00	
877	MINERAL WELLS NOON	08/10/1931	Active	67	1	7	-6	-8.22%	74	20	0		N	P,M	N/R	\$73.00	
879	MUNDAY	02/12/1953	Active	21	2	5	-3	-12.50%	24	5	1		N	M	5	\$24.00	
880	NOCONA	05/11/1948	Active	19	1	4	-3	-13.64%	22	26	0		N	P,M	22	\$22.00	
881	OLNEY	05/11/1928	Active	23	0	1	-1	-4.17%	24	3	0		2	N	24+	\$24.00	
883	POSSUM KINGDOM LAKE	03/31/1969	Cancelled(5)	0	0	6	-6	-100.00%	6	1	10	1	None		24+		
119500	QUANAH NOON	05/30/2013	Cancelled(8)	0	0	24	-24	-100.00%	24	2	5	1	None		N/R		
885	RANGER	04/11/1922	Active	29	6	5	1	3.57%	25	17	0		N	P,M	6	\$28.00	
888	SEYMOUR	02/17/1937	Active	28	5	3	2	7.69%	29	16	1		N	P	N/R		
44700	SIDNEY	03/28/1985	Cancelled(6)	0	0	11	-11	-100.00%	11	13	10	1	None		N/R		
889	SOUTH TAYLOR COUNTY	03/23/1948	Active	24	2	3	-1	-4.00%	25	14	0		N		0	\$25.00	
103842	STAMFORD	11/10/2008	Active	8	0	0	0	0.00%	8	3		2	P	24+			

Copyright 2015 LCI, Inc. Page 41 of 2685 Printed On: 6/2/2015 3:13:05PM MBRO087_ClubHealthAssessment.rpt

Jäsenraportti-työkalu

- Viiden vuoden trendiraportti: Uudet klubit/jäsenet ja lakkautetut klubit/eronneet
- Klubin/piirin tilannearviot: Klubin/piirin terveysarviot seuraavat jäsenkasvua, talo LCIF-lahjoituksia ja piirin klubien yleistä hyvinvointia.

Klubin terveystressit



Klubin terveysresurssit saatavilla

1. Klubin terveystarkastuksen toimintastrategiat
2. Klubin toiminnan parantaminen -verkkosivut
3. Kollegat ja verkostot

Klubin terveystarkastuksen toimintastrategiat

1. Jäsenyys, säilyttäminen ja ongelmat

- Kokousten ja aktiviteettien kiinnostavuus, jäsenten perehdytys, rekrytointi

Mistä apua

- Klubin laatualoite; ”Klubin arvosanat”-kysely
- Entisten jäsenten tyytyväisyyskysely

Klubin terveystarkastuksen toimintastrategiat

Lisää työkaluja tarjolla

- ”Teidän klubinne, teidän tapanne”
- ”Tee siitä totta”-opas klubiprojektin suunnitteluun
- ”Työskentely tiiminä” (lionien oppimiskeskus)
- Koulutusta klubivirkkailijoille
- Perehdytystä jäsenille
- Mentorointia
- Lionien oppimiskeskus on valtava koulutuspankki

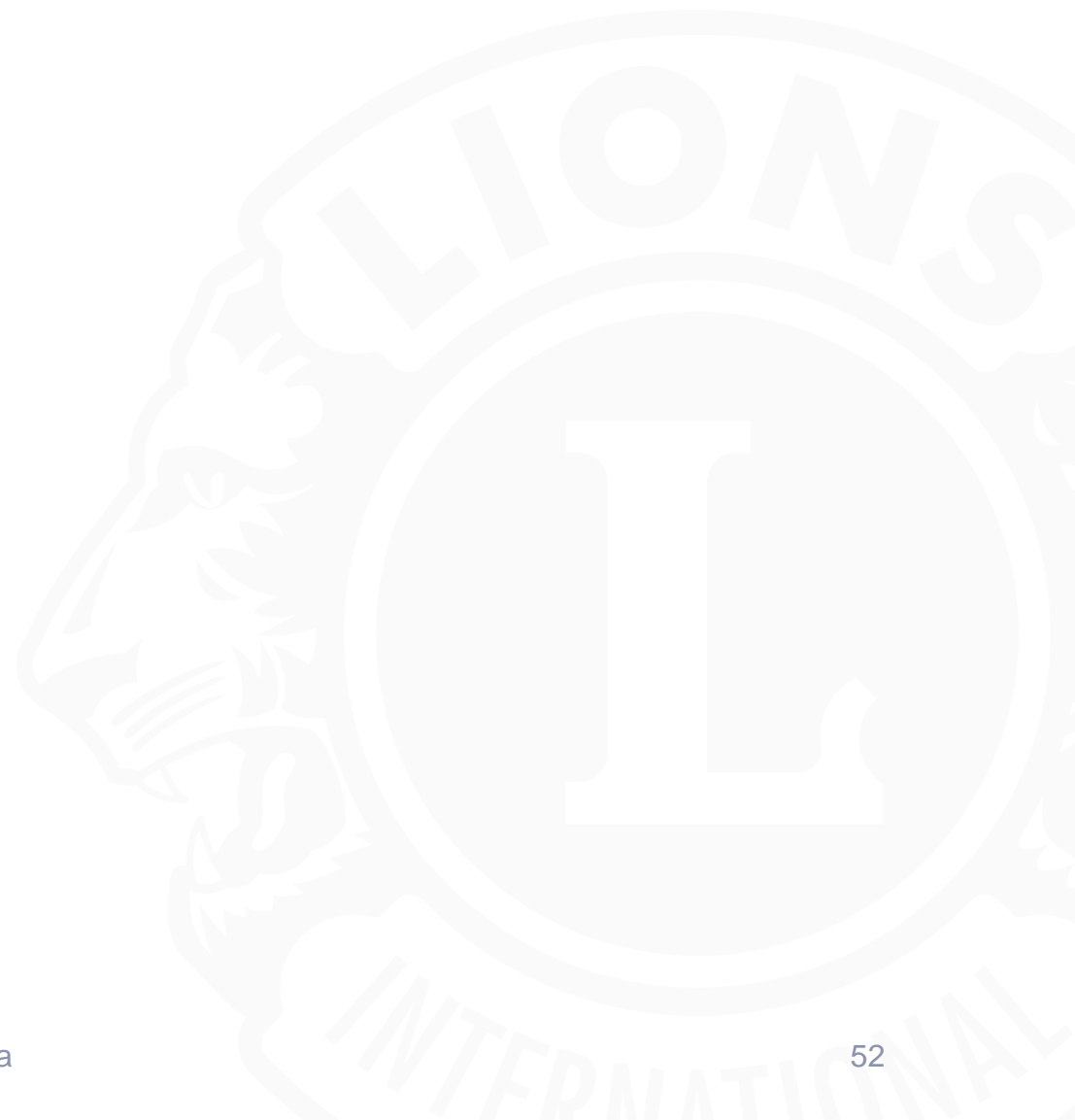
Klubin terveystarkastuksen toimintastrategiat

Tilanne	Potentiaalinen ongelma	Mahdollinen toiminta/resurssit
Jäsenyys		
<p>Jäsenet eroavat klubista</p> <p>Selvitä miten kauan eronneet jäsenet ovat olleet klubissa, jotta tiedät ovatko eronneet jäsenet uusia vai vanhoja jäseniä ja muuta strategiaa sen mukaisesti.</p>	<ul style="list-style-type: none"> Huonot klubikokoukset Klubi ei pysty tukemaan aktiviteetteja, jotka ovat merkityksellisiä klubin jäsenille Ei tarjoa tarkoituksenmukaista palvelua Uudet jäsenet perehdytetään huonosti Uusia jäseniä ei rekrytoida Muut syyt 	<p>Paranna jäsenten säilyttämistä</p> <p>Järjestäkää Klubin Laatualue klubissanne, teettämällä "Klubin arvosanat?" -kysely olemassa oleville jäsenille.</p> <p>Jakakaa kaikille "Entisen jäsenen tyytyväisyyskysely" (löytyy Jäsenyytyväisyysoppaasta), jotta voitte selvittää, miksi jäsenet eroavat.</p> <p>Tämän kyselyn pohjalta voitte auttaa klubia säilyttämään sen jäsenet käyttämällä seuraavia työkaluja:</p> <ul style="list-style-type: none"> Auttakaa klubia löytämään sille sopiva kokousmuoto käyttämällä Teidän klubinne, teidän tapanne! Varmistakaa, että aktiviteetit ovat järkeviä ja tarkoituksenmukaisia käyttämällä "Tee siitä totta" Tutki "Työskentely tiiminä" kurssia Lionien oppimiskeskuksessa kartoittaaksesi tiimityöskentelyn parantamista klubissasi. Ota hyöty irti "Klubivirkailijoiden koulutuksesta" Lionien Oppimiskeskuksessa johtajuuden vahvistamiseksi klubissasi. Tiedota klubijäseniä klubin toimintatavoista, sekä jäsenyyden arvosta, järjestämällä jäsenten perehdyttämistilaisuuden, käyttäen "Perehdyttämisosas" Pyri saavuttamaan Klubin Ansiopalkinto. Käyttäkää Mentorihjelma vahvempien suhteiden rakentamiseksi jäsenten välillä ja jäsenten kannustamiseksi saavuttamaan korkeampia johtamisvirkoja LCI:ssa. Palkitkaa klubeja, jotka säilyttävät jäseniä Jäsenten tyytyväisyyspalkinnot avulla. <p>Klubin uudelleenrakentaminen</p> <ul style="list-style-type: none"> Harkitkaa Kampuslionsklubiohjelma käyttämistä, jotta DG-tiimi voi käydä klubissa kaksi ylimääräistä kertaa ja tarjota lisätukea! Kurssin käynyt opaslion – Nimittäkää Opaslion auttamaan klubin uudelleenrakentamisessa, järjestäkää koulutusta ja nimittäkää ryhmä klubivirkailijoita mentoreiksi. Laatikaa jäsenkampanja – Klubin jäsenjohtajan e-Kirja Klubin jäsenjohtajan opas käyttäkää kohdistettuja jäsenaloitteita tavoittamaan naiset, perhe jäsenet, opiskelijat nuoretaikuiset ja muut. Rohkaise klubia osallistumaan Lionien Maailmanlaajuinen jäseneksiottopäivä Julkaise klubin aktiviteetit Klubin markkinointiviestinnän johtaja

Klubin terveystarkastuksen toimintastrategiat

2. Raportointi

- Jäsen- ja virkailijailmoitukset
- Presidenttien kierto, yhteystiedot
- Aktiviteetit ja niiden ilmoittaminen



Klubin terveystarkastuksen toimintastrategiat

3. Talous ja lahjoitukset LCIF:lle

- Klubin velka päämajaan
- Lahjoitusten määrä toimintavuonna



Raportit		
Montako kuukautta siitä kun klubi jäsenilmoituksen	Klubi ei tee jäsenilmoituksia	Ota yhteyttä klubisihteerin ja varmista, että hänellä on salasana. Selvittäkää myös tietääkö hän, miten raportit tulee lähettää. Käyttäkää MyLCI-koulutus lisätiedon saamiseksi tai antakaa hänelle kokeneen klubisihteerin yhteystiedot.
Montako vuotta siitä kun klubi on ilmoittanut virkailijat (PU 101)	Klubi ei ole tehnyt virkailijailmoitusta yli vuoteen	Ottakaa yhteyttä klubiin ja pyytäkää heitä ilmoittamaan klubivirkailijat. Ilmoituksen voi tehdä MyLCI:n kautta tai käyttämällä Klubivirkailijailmoitus . Jos sihteeri tarvitsee apua, opastakaa häntä raportointisysteemissä. Jos vaaleja ei ole pidetty, varmistaakaa klubin kanssa, että vaalit järjestetään sääntöjen mukaisesti. Tarjotkaa e-kirjoja uusille virkailijoille ja kannustakaa heitä osallistumaan lohkon kokouksiin.
Presidenttien kierto	Nykyinen presidentti on palvellut virassa yli kaksi vuotta peräkkäin	Tämä voi tarkoittaa, että uusia johtajia ei ole. Kannustakaa klubia valitsemaan uudet virkailijat joka vuosi, jotta vahvistetaan klubin johtoa, saadaan uusia ideoita klubiin ja vahvistetaan koko klubia.
Ei toimivaa sähköpostiosoitetta	Merkitsee ne virkailijat, joilla ei ole toimivaa sähköpostiosoitetta	Koska suurin osa viestinnästä tapahtuu sähköpostitse, sähköpostiosoite on välttämätön klubille. Ottakaa yhteyttä klubiin, jotta saatte kaikki sähköpostiosoitteet. Klubisihteerin tulee tehdä päivitykset MyLCI:n kautta.
Montako kuukautta aktiviteetti-ilmoituksen tekemisestä	Näyttää montako kuukautta on kulunut siitä kun viimeinen aktiviteetti-ilmoitus on tehty	Ottakaa yhteyttä klubiin ja kysykää, onko heillä vaikeuksia aktiviteetti-ilmoituksen lähettämisessä. LCI ei enää voi ottaa vastaan paperisia kaavakkeita, joten kaikki palveluaktiviteetit tulee ilmoittaa Palvelusta raportointiin tarkoitettun systeemin systeemin tai paikallisen järjestelmän kautta. Mikäli klubilla ei ole ilmoitettavia aktiviteetteja, rohkaise klubia tutustumaan Palvelun matkan nettisivustoon , joka tarjoaa suunnittelu- ja muita työkaluja aktiviteettien toteutukseen.
Talous		
Tiliote	Näyttää, jos klubilla on yli 90 päivää vanhoja velkoja	Ottakaa yhteyttä klubiin ja tarkistakaa, onko maksujen kanssa ongelmia ja varmistaakaa, että jäsenmaksut kerätään. Antakaa klubille tietoja koskien tilapäistä lakkauttamista ja auttakaa klubia saavuttamaan hyvä asema. Ota yhteyttä Tilisaatavien ja Club Account Services -osasto saadaksesi lisätietoja. Klubit voivat nyt maksaa laskut verkossa rekisteröitymällä ja käyttämällä tiliotteet verkossa .
LCIF		
Lahjoitukset tämän toimivuoden aikana	Näyttää klubin tai jäsenen tekemät lahjoitukset.	Jos klubi ilmoittaa, että se on tehnyt lahjoituksen, mutta sitä ei näy tällä raportilla, ottakaa yhteyttä osoitteella donorassistance@lcif.org varmistaaksenne, että lahjoitus on saatu eikä sitä ole vahingossa merkitty saatavaksi tai tunnistamattomaksi lahjoitukseksi.

Klubin toiminnan parantaminen -verkkosivut



The screenshot shows the top navigation bar of the Lions Club website. It includes the Lions Club logo on the left, followed by menu items: 'Tutustu tarinaamme', 'Tutustu vaikutukseemme', 'Aloittakaa palvelu', 'Tue säätiötämme', 'Resursseja jäsenille', and '*Koronavirus Mitä me teemme'. On the right side of the navigation bar are links for 'KIRJAUDU', 'LCIF', 'KAUPPA', 'LCICON', 'HAE KLUBI', and 'FI'. There are also two prominent buttons: a blue 'Liity' button and a yellow 'Lahjoita' button, along with a search icon.

ETUSIVU / RESURSSIKESKUS / KLUBIN TOIMINNAN PARANTAMINEN

Klubin toiminnan parantaminen

Tehokkaat klubit antavat merkittävää palvelua, ylläpitävät vahvan ja aktiivisen jäsenistön ja kehittävät jatkuvasti uusia johtajia. Alla mainitut työkalut auttavat tehokkaan klubitoiminnan varmistamisessa ja samalla vastataan paikkakunnan asukkaiden ja klubin jäsenten tarpeisiin.

- [Teidän klubinne, teidän tapanne!](#)
- [Suunnitelma vahvemmalle klubille](#)
- [Klubin laatualoite](#)
- [Klubin erinomaisuuspalkinto](#)
- [Muita resursseja](#)

Resurssit

- Teidän klubinne, teidän tapanne! (Er klubb,ert sätt!)
- Suunnitelma vahvemmalle klubille (Planritning för en starkare klubb)
- Klubin laatualoite (Program för klubbkvalitet)
- Klubin erinomaisuuspalkinto (Klubbens excellensutmärkelse)





Kollegat

Tehtävien siirto seuraajalle

Viestikapulan siirto

- Lions toiminnassa virka kestää vuoden, mutta toiminnalle saadaan ryhtiä ja jatkuvuutta, kun seuraava viranhaltija on mukana toiminnassa
- Lohkon puheenjohtaja kartoittaa potentiaalisia seuraajaehdokkaita ja informoi heistä ensimmäistä varapiirikuvernööriä
- Näin saadaan myös enemmän hyötyä klubien yhteistoiminnasta
- Olet seuraavan kauden lohkon puheenjohtajan mentori ja tukihenkilö

Kysymyksiä?





Kiitos